

Архангельск (8182)63-90-72  
Астана +7(7172)727-132  
Белгород (4722)40-23-64  
Брянск (4832)59-03-52  
Владивосток (423)249-28-31  
Волгоград (844)278-03-48  
Вологда (8172)26-41-59  
Воронеж (473)204-51-73

Екатеринбург (343)384-55-89  
Иваново (4932)77-34-06  
Ижевск (3412)26-03-58  
Казань (843)206-01-48  
Калининград (4012)72-03-81  
Калуга (4842)92-23-67  
Кемерово (3842)65-04-62  
Киров (8332)68-02-04

Краснодар (861)203-40-90  
Красноярск (391)204-63-61  
Курск (4712)77-13-04  
Липецк (4742)52-20-81  
Магнитогорск (3519)55-03-13  
Москва (495)268-04-70  
Мурманск (8152)59-64-93  
Набережные Челны (8552)20-53-41

Нижний Новгород (831)429-08-12  
Новокузнецк (3843)20-46-81  
Новосибирск (383)227-86-73  
Орел (4662)44-53-42  
Оренбург (3532)37-68-04  
Пенза (8412)22-31-16  
Пермь (342)205-81-47  
Ростов-на-Дону (863)308-18-15

Рязань (4912)46-61-64  
Самара (846)206-03-16  
Санкт-Петербург (812)309-46-40  
Саратов (845)249-38-78  
Смоленск (4812)29-41-54  
Сочи (862)225-72-31  
Ставрополь (8652)20-65-13  
Тверь (4822)63-31-35

Томск (3822)98-41-53  
Тула (4872)74-02-29  
Тюмень (3452)66-21-18  
Ульяновск (8422)24-23-59  
Уфа (347)229-48-12  
Челябинск (351)202-03-61  
Череповец (8202)49-02-64  
Ярославль (4852)69-52-93

Единый адрес: [rkhn@nt-rt.ru](mailto:rkhn@nt-rt.ru) | <http://regeltechnik.nt-rt.ru>

## Высококачественный датчик для систем отопления, вентиляции и кондиционирования воздуха, точность $\pm 3\%$

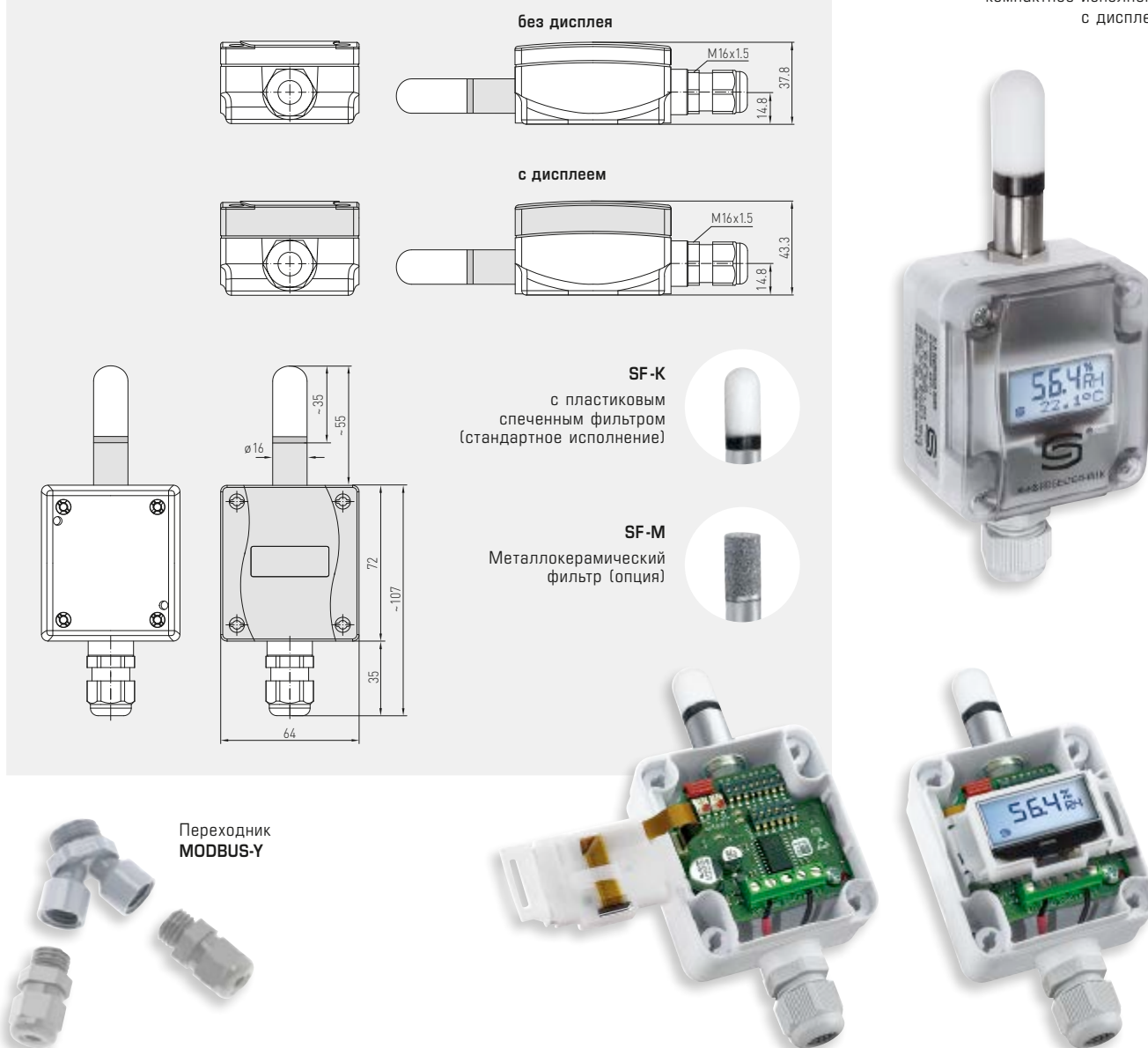
Калибруемый наружный датчик влажности и температуры **HYGRASGARD® AFTF-SD-Modbus** с возможностью подключения к шине Modbus, клеммным коробчатым корпусом из пластика с высокой ударной вязкостью, крышкой корпуса с быстрозаворачиваемыми винтами,

Датчик влажности и температуры для открытой установки ( $\pm 3\%$ ), компактное исполнение, для измерения соотношения компонентов смеси, относительной/абсолютной влажности, точки росы, энтальпии и температуры, калибруемый, с возможностью подключения к шине Modbus

Габаритный чертеж

AFTF-SD-Modbus

AFTF-SD-Modbus  
компактное исполнение  
с дисплеем



**HYGRASGARD® AFTF - SD - Modbus** — Датчик влажности и температуры для открытой установки ( $\pm 3\%$ ), компактное исполнение

Тип / WG01	Диапазон изм./ индикация влажность (переключаемый)	температура	Выход	Дисплей	Арт. №
<b>AFTF-SD-Modbus</b>					
AFTF-SD-MODBUS	0 ...100 % отн. вл. (стандартный) 0...80 г/кг (MV) 0...80 г/м³ (a.F.) 0...85 кДж/кг (ENT.) -20...+80 °C (TP)	-35...+80 °C	Modbus		1201-1226-1000-100
AFTF-SD-MODBUS DISPLAY	(5 x см. выше)	(1 x см. выше)	Modbus	■	1201-1226-1200-100
<b>Принадлежности</b>					
<b>MODBUS-Y</b>	Переходник для кабельного зажима M16x1,5 (на 2 — M12x1,5), из пластика				7000-0005-0002-100
<b>SF-M</b>	Металлокерамический фильтр, Ø 16 мм, L = 32 мм, сменный из высококачественной стали (VA 1.4404)				7000-0050-2200-100
<b>WS-01</b>	Приспособление для защиты от солнечных лучей и посторонних предметов, 184 x 180 x 80 мм				7100-0040-2000-000
<b>WS-03</b>	Приспособление для защиты от непогоды и солнечных лучей, 200 x 180 x 150 мм				