

Архангельск (8182)63-90-72  
Астана +7(7172)727-132  
Белгород (4722)40-23-64  
Брянск (4832)59-03-52  
Владивосток (423)249-28-31  
Волгоград (844)278-03-48  
Вологда (8172)26-41-59  
Воронеж (473)204-51-73

Екатеринбург (343)384-55-89  
Иваново (4932)77-34-06  
Ижевск (3412)26-03-58  
Казань (843)206-01-48  
Калининград (4012)72-03-81  
Калуга (4842)92-23-67  
Кемерово (3842)65-04-62  
Киров (8332)68-02-04

Краснодар (861)203-40-90  
Красноярск (391)204-63-61  
Курск (4712)77-13-04  
Липецк (4742)52-20-81  
Магнитогорск (3519)55-03-13  
Москва (495)268-04-70  
Мурманск (8152)59-64-93  
Набережные Челны (8552)20-53-41

Нижний Новгород (831)429-08-12  
Новокузнецк (3843)20-46-81  
Новосибирск (383)227-86-73  
Орел (4862)44-53-42  
Оренбург (3532)37-68-04  
Пенза (8412)22-31-16  
Пермь (342)205-81-47  
Ростов-на-Дону (863)308-18-15

Рязань (4912)46-61-64  
Самара (846)206-03-16  
Санкт-Петербург (812)309-46-40  
Саратов (845)249-38-78  
Смоленск (4812)29-41-54  
Сочи (862)225-72-31  
Ставрополь (8652)20-65-13  
Тверь (4822)63-31-35

Томск (3822)98-41-53  
Тула (4872)74-02-29  
Тюмень (3452)66-21-18  
Ульяновск (8422)24-23-59  
Уфа (347)229-48-12  
Челябинск (351)202-03-61  
Череповец (8202)49-02-64  
Ярославль (4852)69-52-93

Единый адрес: [rkx@nt-rt.ru](mailto:rkx@nt-rt.ru) | <http://regeltechnik.nt-rt.ru>

Термометр сопротивления / датчик температуры дымовых газов **THERMASGARD® RGTF 1** с пассивным выходом, сменной измерительной вставкой, прямой защитной трубкой и присоединительным фланцем для измерения относительно высоких температур в газообразных средах, например, для измерения температуры дымовых газов или отработанного воздуха.

## ТЕХНИЧЕСКИЕ ДАННЫЕ

Диапазон измерения:	–35...+600 °C (опционально — расширенный диапазон измерения –100 °C...+750 °C)
Чувствительный элемент / выход:	см. таблицу, пассивный, стеклянный измерительный резистор
Класс точности:	класс B, DIN EN 60751
Тип подключения:	по двухпроводной схеме (опционально — трех- или четырехпроводное подключение)
Измерительный ток:	прибл. 1 мА
Защитная трубка:	высококачественная сталь, 1.4571, V4A, Ø = 9 мм, установочная длина (EL) = 200–500 мм (см. таблицу)
Присоединительная головка:	Б-образной формы, алюминий, цвет — белый алюминий (аналогичен RAL 9006), температура окружающей среды –20...+100 °C, М 20 x 1,5
Монтаж/подключение:	при помощи фланца из высококачественной стали (содержится в комплекте поставки)
Электрическое подключение:	0,14–2,5 мм², по винтовым зажимам, на керамическом цоколе
Сопротивление изоляции:	≥ 100 МОм, при +20 °C (500 В постоянного тока)
Допустимая относительная влажность воздуха:	< 95 %, без конденсата
Класс защиты:	III (согласно EN 60730)
Степень защиты:	IP 54 (согласно EN 60529), IP 65 (опционально)

**RGTF 1**  
Вид сверху



Двухпроводное соединение  
(стандартное исполнение)



Четырехпроводное  
соединение  
(опционально)

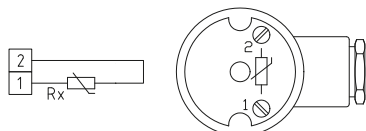


**RGTF 1**  
стандартно  
(IP 54)

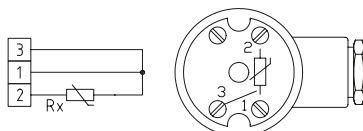


**RGTF 1**  
опционально  
(IP 65)

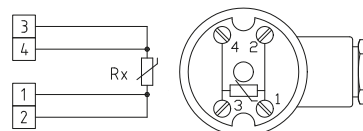
1 двухпроводное подключение  
стандартное исполнение



1 трехпроводное подключение



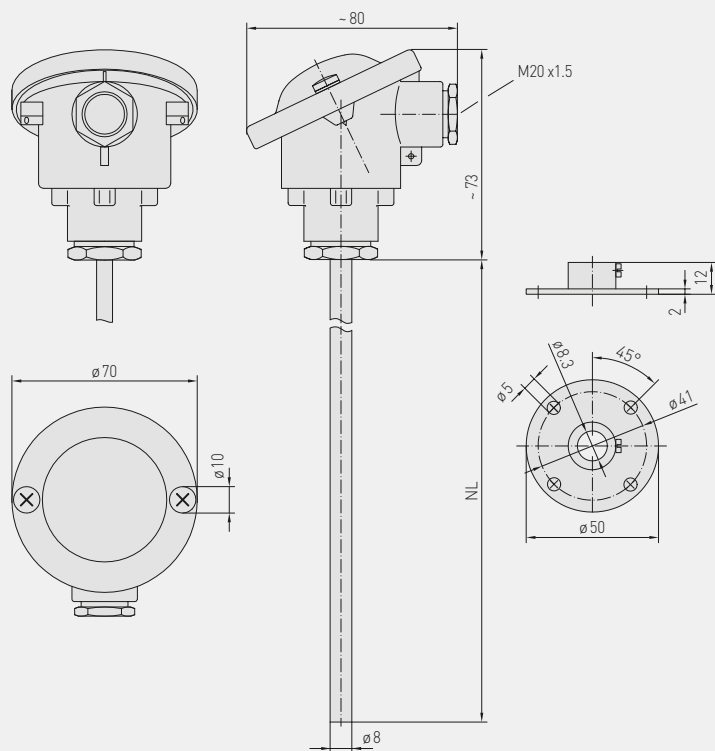
1 четырехпроводное подключение



**Датчик температуры канальный/датчик температуры дымовых газов, вкл. присоединительный фланец, с пассивным выходом**

Габаритный чертеж

RGTF 1



RGTF 1



**RGTF 1**  
Измерительная  
вставка с керамической  
трубкой

Тип / WG03	Чувств. элемент / выход	Установочная длина (EL)	Арт. №
<b>RGTF1 PT100 хх</b>	<b>Pt100</b>		<b>IP 54</b>
RGTF1 PT100 200MM	Pt100 (согласно DIN EN 60 751, класс B)	<b>200 мм</b>	1101-3040-1041-000
RGTF1 PT100 250MM	Pt100 (согласно DIN EN 60 751, класс B)	<b>250 мм</b>	1101-3040-1051-000
RGTF1 PT100 300MM	Pt100 (согласно DIN EN 60 751, класс B)	<b>300 мм</b>	1101-3040-1061-000
RGTF1 PT100 500MM	Pt100 (согласно DIN EN 60 751, класс B)	<b>500 мм</b>	1101-3040-1101-000
<b>RGTF1 PT1000 хх</b>	<b>Pt1000</b>		<b>IP 54</b>
RGTF1 PT1000 200MM	Pt1000 (согласно DIN EN 60 751, класс B)	<b>200 мм</b>	1101-3040-5041-000
RGTF1 PT1000 250MM	Pt1000 (согласно DIN EN 60 751, класс B)	<b>250 мм</b>	1101-3040-5051-000
RGTF1 PT1000 300MM	Pt1000 (согласно DIN EN 60 751, класс B)	<b>300 мм</b>	1101-3040-5061-000
RGTF1 PT1000 500MM	Pt1000 (согласно DIN EN 60 751, класс B)	<b>500 мм</b>	1101-3040-5101-000
Дополнительная плата:	Степень защиты <b>IP65</b> (присоединительная головка Б-образной формы) опционально — другие диапазоны измерения		
Данные, указываемые при индивидуальном заказе:	Тип, чувствительный элемент, диапазон измерения, тип подключения, монтаж / подключение, установочная длина		